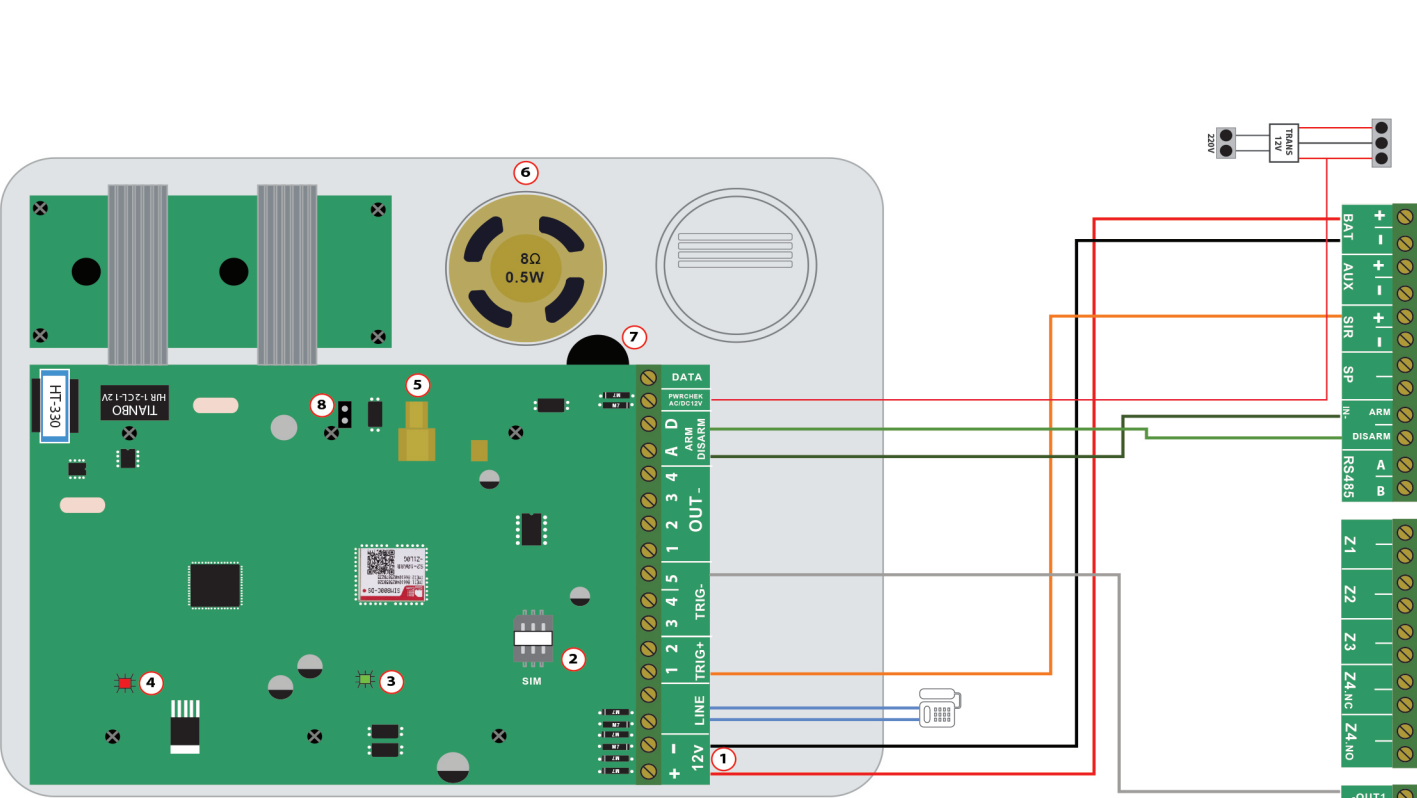


تلفن کننده سیم کارتی

قابلیت ها

- کنترل دزدگیر توسط تلفن کننده از طریق پیام کوتاه و تماس یا نرم افزار
- ۴ حافظه ۸ ثانیه ای (قابل تبدیل به یک حافظه ۳۰ ثانیه ای) جهت ضبط صدا
- برنامه ریزی و کنترل دستگاه از طریق تماس صوتی، پیامک و نرم افزار
- ۶ خروجی قابل کنترل با پیام کوتاه و تماس صوتی و نرم افزار
- تغییر حالت TONE/PULSE شماره گیری خط ثابت
- نامگذاری هر تریگر به صورت مجزا (فارسی – انگلیسی)
- تنظیم سطح امنیت دستگاه
- گزارش قطع و وصل برق شهر و خط تلفن
- برقراری تماس از طریق سیم کارت و خط تلفن ثابت
- ۳۰حافظه شماره تلفن(SMS،GSM، LINE)
- تنظیم نوع تحریک در دو نوع سطحی و لحظه ای

تصویر و نحوه نصب و سیم بندی تلفن کننده سیم کارتی و اتصال به دزدگیر اماکن



۱- ورودی دستگاه (12V،2A)

۲- محل قرار گیری سیم کارت

۳- چراغ میزان آنتن دهی سیم کارت

۴- چراغ تغذیه دستگاه

۵- محل اتصال آنتن GSM

۶- بلندگوی داخلی

۷- میکروفن

۸- جامپر CHECK LINE (قطع گزارش خط تلفن)

راهنمای سریع برنامه ریزی دستگاه از طریق پیام

*RS0000	بازگشت به تنظیمات کارخانه
*SA0000	شماره تلفن شماره حافظه*برای مثال می خواهیم شماره ۰۹۱۲۳۴۵۶۷۸ را در حافظه ۳ ارسال SMS ذخیره کنیم: *SA0000309123456789
*GA0000	شماره تلفن شماره حافظه
*LA0000	شماره تلفن شماره حافظه
*CA0000	مشاهده شماره های حافظه SMS,GSM,LINE
*CT0000	مشاهده وضعیت ورودی ها TRIG
*OK0000	توقف شماره گیری حین تحریک
*CH000008 *11#*140	همراه اول : #۱۱*۱۴۰
*CH000007 *11#*14۱	ایرانسل: #۱۱*۱۴۱
*CH000022 *140	همراه اول: # رمز شارژ*۱۴۰
*CH000022 *141	ایرانسل: # رمز شارژ*۱۴۱
*AN0000	مشاهده میزان آنتن دهی سیم کارت
*CR0000	مشاهده وضعیت خروجی ها (OUT)
*R30000NF	مثال: روشن خاموشی لحظه ای
*R0000	مثال: روشن می شود. روشن می شود. به صوت لحظه ای
*M0000	نام مورد نظر
*M0000	نام مورد نظر
*MB0000	مثال: چاه آب
*PS00001234	مثال: رمز جدید
*AR0000	فعال کردن دزدگیر
*DI0000	غیر فعال کردن دزدگیر
*HA0000	نیمه فعال کردن دزدگیر
*AM0000M	:MOM
*AM0000A	:ALL
*AM0000A	تنظیم نوع تحریک سطحی

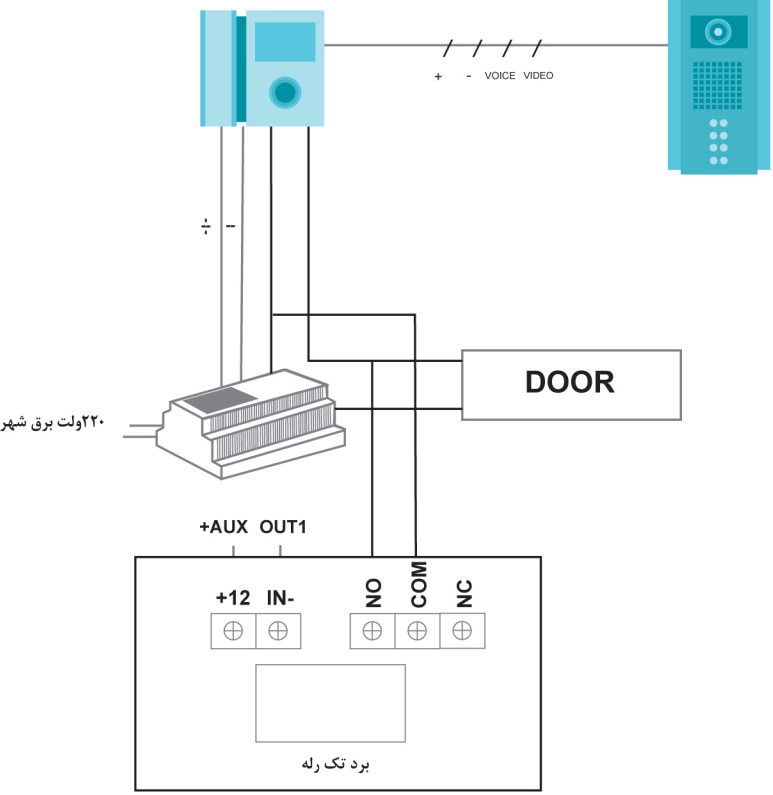
* منظور از 0000 در جدول رمز پیش فرض است در صورتی که رمز ورود را تغییر دادید از رمز جدید استفاده نمایید .
* تمامی پیام های ارسالی به دستگاه باید با حروف بزرگ انگلیسی و دستورات بدون فاصله فرستاده شود .

راهنمای سریع برنامه ریزی دستگاه از طریق پتل

از این طرف خوانده شود →	
ذخیره شماره تلفن برای ارسال پیام(SMS)	MEM + شماره حافظه +۹ تا۰ + ENTER
ذخیره شماره تلفن برای تماس از سیم کارت(GSM)	MEM + شماره حافظه +۱۹ تا۱۰ + ENTER
ذخیره شماره تلفن برای تماس از خط تلفن (LINE)	MEM + شماره تلفن + شماره حافظه +۲۹ تا۲۰ + ENTER
مشاهده شماره های داخل حافظه	MEM + شماره حافظه + CHECK
تست شماره گیری یا ارسال پیام	MEM + شماره حافظه + MESSAGE
پاک کردن شماره های داخل حافظه	MEM + شماره حافظه + ENTER + ENTER
بازگشت به تنظیمات کارخانه	MEM روشن کردن دستگاه +فشردن ونگه داشتن دکمه
ضبط صدای کلی	ENTER + ضبط صدا + ENTER + MESSAGE
پخش صدای کلی	CHECK + MESSAGE
ضبط صدای مجزا	ENTER + ضبط صدا + ENTER + شماره ورودی + MESSAGE
پخش صدای مجزا	CHECK + شماره ورودی + MESSAGE
شارژ کردن سیم کارت	ENTER + همراه اول: #رمز شارژ*#۱۴۰ + نگه داشتن دکمه CHECK + ایرانسل: #رمز شارژ*#۱۴۱ + به مدت ۳ ثانیه
مشاهده شارژ سیم کارت	ENTER + همراه اول: #۱۱*۱۴۰ + نگه داشتن دکمه CHECK + ایرانسل: #۱۱*۱۴۱ + به مدت ۳ ثانیه
سطح امنیت دستگاه(SEcurity)	ENTER + تغییر وضعیت به حالت HIGH: ① + نگه داشتن دکمه ENTER + تغییر وضعیت به حالت MID: ② + به مدت ۳ ثانیه
تغییر رمز ورود	ENTER + بار وارد کردن + رمز جدید + وارد کردن + نگه داشتن دکمه ④ + به مدت ۳ ثانیه
تنظیم نوع تحریک [لحظه ای- دائم](ALL/MOM)	ENTER + ALL → ① + نگه داشتن دکمه # + MOM → ② + به مدت ۳ ثایه
تغییر حالت شماره گیری خط ثابت TONE/PULSE	ENTER + TONE → ① + فشردن دکمه ⑧ + PULSE → ②
میزان آنتن دهی سیم کارت	⑩ فشردن دکمه
مشاهده سریال /بازگشت به منو قبل	* فشردن دکمه

نحوه اتصال دربازکن به تلفن کننده

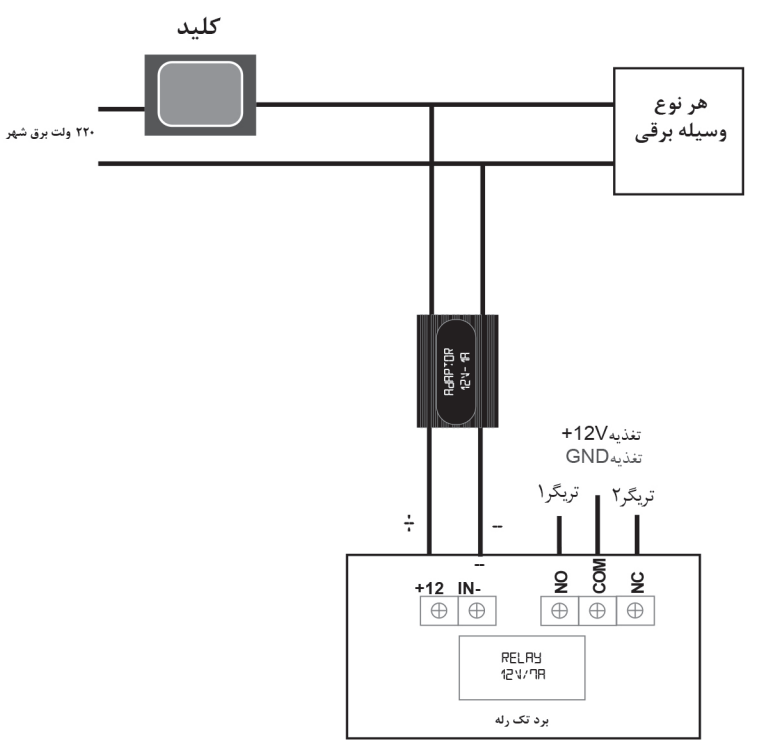
در صورت اتصال در بازکن به خروجی تلفن کننده، می توان از طریق پیام کوتاه درب را کنترل نمود.



دربازکن باید حتما به صورت لحظه ای روشن شود. روشن کردن دربازکن به صورت دائم باعث سوختن آن خواهد شد.

نمونه ای از اتصال به ورودی تلفن کننده

جهت اطلاع از روشن و یا خاموش هر نوع وسیله برقی، کافی است طبق سیم کشی زیر آن را به تلفن کننده متصل نمایید تا دستگاه با ارسال پیام کوتاه مربوطه و برقراری تماس از طریق سیم کارت و خط ثابت و نیز پخش صدای ذخیره شده ، این موارد را به کاربر اطلاع دهد .



در صورتی که COM رله را به ۱۲+ ولت تلفن کننده متصل نموده اید لازم است NO و NC رله را به تریگر ۱ و ۲ و اگر COM رله را به GND دستگاه متصل کردید، لازم است NO و NC رله را به تریگر ۳ و ۴ متصل نمایید.

نسخه ۵.۱.۱

* ولتاژ ورودی دستگاه ۱۲ ولت است .

* تحریک ورودی دستگاه در محدوده ۵ تا ۱۲ ولت عمل می کند .

۱) رمز پیش فرض در کلیه مراحل برنامه ریزی و کنترل دستگاه، 0000 است .

۲) اگر از سیم کارت جدید استفاده می کنید حتما پین کد آن را غیر فعال کنید.

توجه: اگر برای اولین بار از سیم کارت همراه اول استفاده می کنید، حتما قبل از استفاده، عملیات فعال سازی تماس را انجام دهید، برای فعال سازی تماس، کافی است سیم کارت داخل گوشی گذاشته شود. بعد از تماس با شماره دلخواه، زبان مورد نظر انتخاب و تایید شود. حتما این مرحله در سیم کارت های جدید همراه اول انجام شود . در غیر این صورت دستگاه تماس برقرار نمی کند.

۳) در صورت امکان برای ارائه کارایی بهتر دستگاه از سیم کارت همراه اول استفاده شود.

۴) در صورتی که شماره گیری از طریق خط ثابت در حالت TONE (تن) انجام نشد می بایست از طریق حالت PULSE (پالس) نیز تست نمایید.

۵) می توانید به جهت کاهش اشتباهات و سهولت در کار به جای ارسال دستورات پیامکی از نرم افزار جهت کنترل دستگاه استفاده نمایید.

۶) میزان آنتن دهی سیم کارت از ۰ تا ۳۲ است . به اینصورت که از ۲۰ به بالاتر کیفیت آنتن دهی خیلی خوب است.

۷- در صورت عدم نیاز به اعلام قطع تلفن و یا به علت وجود مشکلاتی در این خط کافیسست جامپر مربوطه را از روی برد دستگاه بردارید . (شماره ۸ راهنمای تصویر)

۸- بهتر است در اولین استفاده از دستگاه آن را ریست کنید . بدین صورت که ابتدا دکمه MEM را نگه داشته و در همین حالت برق را وصل کنید. دکمه MEM را همچنان نگه دارید تا صدای بوق ممتد شنیده شود و روی نمایشگر کلمه RESET مشاهده شود. دکمه را رها کنید و منتظر بمانید تا دستگاه بصورت کامل راه اندازی شود.

۹) LED سبز رنگ روی برد (شماره ۳ راهنمای تصویر) نمایشگر آنتن دهی است. بعد از راه اندازی کامل دستگاه اگر این LED، ۳، ثانیه یک بار چشمک بزند بدین معنی است که سیم کارت آنتن دارد . در غیر اینصورت پخش سیم کارت خاموش است و حتما مشکل بررسی شود و گرنه ارسال پیام و برقراری تماس امکان پذیر نیست !

