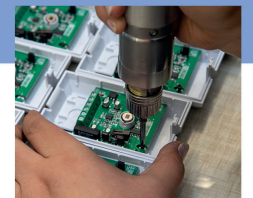


# آتريك

سيستم حفاظتی پیشرفته





ایزوهای کسب شده شرکت آنیک الکترونیک کویر یزد

نمایه از محصولات شرکت آنیک الکترونیک کویر یزد

## شرکت آتیک الکترونیک کویر یزد

تولید کننده انواع سیستم های حفاظتی



### درباره ما

**شرکت آتیک الکترونیک کویر یزد** از سال ۱۳۸۷ با تولید محصول دست ساز " تلفن کننده سیم کارت" به عنوان اولین تولید کننده این محصول در آن سال ، پا به عرصه صنعت تولید کشور گذاشت . با گذشت چندین سال و تلاش و پشتکار درسال ۱۳۹۰ موفق به تولید چندین نمونه از آن محصول در مقیاس صنعتی و با کیفیت قابل قبول شد.

شرکت آتیک الکترونیک کویر یزد از سال ۱۳۹۳ با تولید اولین دزدگیر سیم کارتی با برد تمام SMD در ایران وارد رقابت با دیگر تولید کنندگان سیستم های اعلام سرقت شد و با لطف خدا ، تلاش مجموعه و لطف و همراهی همکاران عزیز موفق شد در مدت کوتاهی نام و برند **ANIK** را در بین بهترین های این صنعت در کشور قرار دهد.

امروز مفتخریم که بزرگترین و کامل ترین سید محصولات حفاظتی در ایران را در اختیار داریم و با وجود محصولات منحصر به فردی که این مجموعه ، تنها تولید کننده آن در کشور است ، موفق شدیم در صدر جدول تنها و اولین تولید کنندگان این سری از محصولات قرار بگیریم.



سید محصولات بزرگ آتیک الکترونیک شامل انواع دزدگیر اماکن سیمکارته و ساده و محصولات ارتباطی با شبکه و اینترنت ، بیش از ۵ نوع سنسور حرکتی ، انواع کپد کنترل ، افزایش دهنده، ریموت کنترل ، آژیر، بلندگو و.... است. حضور در تمام دوره های نمایشگاه ایپاس تهران از سال ۱۳۹۴ ، اخذ **ایزوهای 9001-10002-10004 - 14001 - CE - 45001** و همچنین شرکت در **نمایشگاه بزرگ سکوریزا (SICUREZZA 2019) ایتالیا** ( اولین و تنها نماینده ایران در این نمایشگاه) بخشه از افتخارات امروز آتیک الکترونیک است.

شرکت آتیک الکترونیک کویر یزد در سال ۱۳۹۸ به عنوان مجموعه مبتکر و کار آفرین از سوی خانه صنعت ، معدن و تجارت استان یزد انتخاب شد .

در سال ۱۳۹۹ با معرفی بسته کاملی با نام " سامانه کنترل و نظارت هوشمند" موفق شد در جمع شرکت های دانش بنیان در ایران قرار بگیرد.

در سال ۱۴۰۰ به عنوان واحد نمونه صنعتی از سوی سازمان صنعت ، معدن و تجارت استان یزد برگزیده شد. قطعا بخش بزرگی از موفقیت و پیشرفت امروز این مجموعه را مدیون همراهی و دلگرمی همکاران عزیز ما هستیم.

امیدواریم با معرفی محصولات جدید و پیشرفته تر در این صنعت همچنان پیشتاز اولین ها در ایران بمانیم تا همراهی شما عزیزان را به پاسخ گذاریم.



## تعاس با ها

کارخانه: یزد-شهرک صنعتی یزد-انتهای بلوار کاج به  
سمت فاز ۳-حد فاصل خیابان ارکیدہ جنوبی و بهارستان ۱۳

anikelectronic.com

دفتر فروش: ۳۷۲۷۷۰۰۰ (۰۳۵)

واحد فنی: ۰۹۱۲۸۹۸۶۶۳۱

واحد فروش: ۰۹۱۲۸۹۸۶۶۳۲



سایت



کانال تلگرام



اینستاگرام

۶۰ برقی اضطراری ۲۰ آمپر

۶۱ شارژر باتری ۳۰ آمپر

۶۳ ریموت کنترل

۶۵ ریموت برد بالا آتیک

۶۶ ریموت هایپینگ

۶۷ آژیر

۶۸ پیرو داخله

۶۸ بلندگو شیپوری

۶۹ بردهای جانبی

۷۰ مبدل A/D به A/B

۷۰ مبدل کاهنده ولتاژ

۷۱ مبدل افزایش دهنده ولتاژ

۷۱ مبدل تریگر

۷۱ مبدل گیرنده هایپینگ

۷۲ مبدل گیرنده خارجی ریموت

۷۲ برد آژیر دو خروجی

۷۲ چهار رله و تک رله واسط

۷۳ خروجی آدرس پذیر

۷۳ فرستنده و گیرنده ۴ کانال

۷۵ نرم افزار کاربری

۷۷ نرم افزار جامع اندروید Android

۷۸ نرم افزار جامع آیفون iOS

۳۳ تلفن کننده

۳۵ تلفن کننده دوگانه GL150

۳۷ تلفن کننده خط ثابت L50

۳۹ کیپد کنترل

۴۱ کیپد کنترل نمایشگر لمسه T1

۴۳ کیپد کنترل لمسه K910

۴۵ کیپد کنترل دکمه ای K808

۴۷ افزایش دهنده

۴۸ افزایش دهنده ۲۰ زون

۴۹ افزایش دهنده ۵ زون

۵۱ افزایش دهنده ۲۰ خروجی

۵۳ شبکه

۵۵ مبدل اتصال دزدگیر به شبکه

۵۶ مبدل اتصال سنسور به شبکه

۵۷ برقی اضطراری

۵۹ برقی اضطراری ۱۵ آمپر

## فهرست

مهر ۱۴۰۲

۱ دزدگیر اماکن

۳ دزدگیر اماکن دوگانه A670 و A770

۵ دزدگیر اماکن دوگانه A570

۷ دزدگیر اماکن سیم کارت A470

۹ دزدگیر اماکن سیم کارت A480

۱۱ دزدگیر اماکن سیم کارت ECO4000

۱۳ دزدگیر اماکن خط ثابت A370

۱۵ دزدگیر اماکن ساده A270

۱۷ نظارت بر هشدار

۱۸ مرکز نظارت ۲۳ کاناله

۱۹ برد اتصال به سامانه نظارتی

۲۱ نرم افزار نظارتی اندروید

۲۳ نرم افزار نظارتی تحت شبکه

۲۵ چشمه حرکتی

۲۶ چشمه حرکتی باسیم P1

۲۷ چشمه حرکتی باسیم P2

۲۸ چشمه حرکتی باسیم P3

۲۹ چشمه حرکتی دیجیتال DP

۳۱ سیستم حفاظتی پیشرفته DP1-L

۳۲ چشمه حرکتی بی سیم WP1



## دزدگیر اماکن

دزدگیر اماکن قابلیت نصب و استفاده در ساختمان های مسکونی، تجاری و صنعتی را دارد.

دزدگیرها دارای ورودی باسیم و بی سیم برای متصل نمودن انواع سنسور های حرکتی، ضربه و آشکار ساز ها بوده و از خروجی های دستگاه برای کنترل وسایل برقی مانند لاهپ و درب ها می توان استفاده کرد.

به محض ورود فرد غیرمجاز، دزدگیر از طریق آژیر، پیامک و تماس اطلاع رسانی می کند و از راه های ریموت، کیپد کنترل، نرم افزار و تماس با دزدگیر قابل کنترل است.

دزدگیرهای آنیگ یک مجموعه قابل اعتماد برای تامین امنیت اماکن است که تا به امروز افتخار نصب حدود ۲۰ هزار دستگاه در سرتاسر کشور را داشته است.

در دزدگیرهای آنیگ، امکان شخصی سازی برنامه برای کاربرد های خاص مانند استفاده در بانک ها، ارگان های نظامی و شرکت های آب و برق وجود دارد.

اولین دزدگیر سیم کارتی یکپارچه و همچنین دزدگیردوسیم کارتی در ایران از تولیدات شرکت آنیگ الکترونیک است. شرکت آنیگ الکترونیک ۷ مدل دزدگیر درسید محصولات خود دارد.

دزدگیر اماکن دوگانه A770  
دزدگیر اماکن دوگانه A670

دزدگیر اماکن دوگانه A670  
دزدگیر اماکن خط ثابت A370

دزدگیر اماکن سیم کارتی A470

دزدگیر اماکن سیم کارتی  
ECO4000

دزدگیر اماکن ساده A270



بررسی بیشتر

## A670 و A770 دزدگیر اماکن دو گانه (سیم کارت - خط ثابت)



این دو مدل دزدگیر قاب اختصاصی و متفاوت نسبت به دیگر دزدگیرها را دارند. متصل بودن صفحه کلید به برد اصلی و جدا شدن درب از مزیت های این قاب است.

از امکانات این سری دستگاہ ها حذف ریموت از راه دور، زون پدال، گزارش بتری ضعیف و گزارش قطع بلندگو را می توان نام برد.

مدل A770 دو سیم کارته است بدین معنی که اگر یکی از سیم کارت ها به هر دلیل قطع شود، با سیم کارت دیگر کار می کند همچنین این مدل برخلاف دیگر مدل ها از دو طریق سیم کارت و خط ثابت قابل کنترل است.

۶ ماه ضمانت

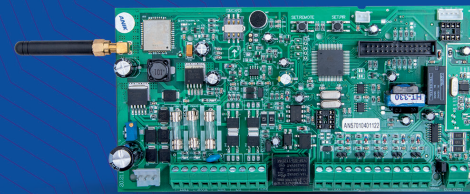


ویژگی ها	A770	A670
نحوه کنترل	ریموت-کیپد کنترل-تماس به سیم کارت تماس به خط ثابت-نرم افزار	ریموت-کیپد کنترل-تماس به سیم کارت-نرم افزار
تعداد زون	۵ زون باسیم-۱ زون بی سیم	۵زون باسیم-۱ زون بی سیم
تعداد خروجی	۴خروجی	۴خروجی
نوع تنظیمات از روی صفحه کلید	سطح دسترسی-مدت آژیر-نوع شماره گیری خط ثابت-تغییر رمز-نوع زون	سطح دسترسی-مدت آژیر-نوع شماره گیری خط ثابت-تغییر رمز-نوع زون
نوع حالت های زون	دینگ دانگ -تاخیری-نیمه فعال-۴ساعته-پدال	دینگ دانگ -تاخیری-نیمه فعال-۴ساعته-پدال
تعداد حافظه	۳حافظه شماره تلفن	۳حافظه شماره تلفن
ارسال گزارش وضعیت	برق-تلفن-ورود و خروج- بلندگو باتری دزدگیر- باتری چشمی	برق-تلفن-ورود و خروج- بلندگو باتری دزدگیر- باتری چشمی
قابلیت های نرم افزار گوشه	تغییر زبان-نامگذاری زون ها-مدت آژیر-قطع بلندگو-حذف ریموت-فعال و غیر فعال کردن	تغییر زبان-نامگذاری زون ها-مدت آژیر-قطع بلندگو-حذف ریموت-فعال و غیر فعال کردن
نحوه اطلاع رسانی	آژیر-پیامک-تماس از سیم کارت تماس از خط ثابت	آژیر-پیامک-تماس از سیم کارت تماس از خط ثابت
اتصال به	گیرنده خارجی ریموت-کیپد کنترل	گیرنده خارجی ریموت-کیپد کنترل-افزایش دهنده زون
دیگر امکانات	طراحی متفاوت قاب-۲سیم کارت ضبط صدا	طراحی متفاوت قاب-ضبط صدا
وزن و ابعاد	وزن ۱۸۵۵ گرم، طول ۲۹، عرض ۲۳ ارتفاع ۸/۸ سانتی متر	وزن ۱۸۴۵ گرم، طول ۲۹، عرض ۲۳ ارتفاع ۸/۸ سانتی متر

## A570 دزدگیر اماکن دو گانه (سیم کارت - خط ثابت)



اولین محصول از سید دزدگیرهای اماکن آتیک که ابتدا با مدل A500 شروع و بعد از چندین تغییر به مدل A570 رسیده است. این دستگاه مانند دو مدل A670 و A770 از سری دزدگیرهای اماکن دو گانه است که هم از طریق سیم کارت و هم خط ثابت با کاربران خود تماس برقرار می کنند اما این محصول امکانات و قیمت پایین تری را دارد.



ویژگی ها	شرح	A570
نحوه کنترل	راه های کنترل دزدگیر (فعال و غیر فعال)	ریموت- کلید کنترل- تماس به سیم کارت نرم افزار
تعداد زون	تعداد ورودی دستگاه برای متصل نمودن سنسور ها	۴ زون باسیم- ۱ زون بی سیم
تعداد خروجی	از طریق خروجی ها می توان وسایل برقی را خاموش و روشن نمود	۲ خروجی
نوع تنظیمات از روی صفحه کلید	شامل تنظیماتی که از روی پنل انجام پذیر است	سطح دسترسی- مدت آژیر- نوع شماره گیری خط ثابت- تغییر رمز
نوع حالت های زون	حالت هایی که هر زون می تواند بگیرد	دینگ دانگ - تاخیری- نیمه فعال- ۲۴ ساعته
تعداد حافظه	تعداد شماره ای که میتوان در حافظه دستگاه ذخیره نمود	۳۰ حافظه شماره تلفن
ارسال وضعیت گزارش	قطع یا وصل شدن هر گونه سیم یا ورودی را گزارش می دهد	برق- تلفن- ورود و خروج- باتری چشمی
قابلیت های نرم افزار گوشه	امکانات موجود بر روی نرم افزار گوشه	تغییر زبان- نامگذاری زون ها - فعال و غیر فعال کردن
نحوه اطلاع رسانی	راه های هشدار به اطرافیان و کاربران	آژیر- پیامک- تماس از سیم کارت تماس از خط ثابت
اتصال به	نوع دستگاه های قابل اتصال به دزدگیر	گیرنده خارج ریموت- کلید کنترل افزایش دهنده زون
دیگر امکانات	شامل امکانات نرم افزاری و سخت افزاری	ضبط صدا
وزن و ابعاد		وزن: ۱۷۶ گرم، طول: ۴۷/۵، عرض: ۲۱/۵، ارتفاع: ۸/۵ سانتی متر

۶ ماه ضمانت  
60 MONTH WARRANTY

ویژگی ها	شرح	A470
نحوه کنترل	راه های کنترل دزدگیر(فعال و غیر فعال)	ریموت-تماس به سیم کارت-نرم افزار
تعداد زون	تعداد ورودی دستگاه برای متصل نمودن سنسور ها	۵ زون باسیم-۱ زون بی سیم
تعداد خروجی	از طریق خروجی ها می توان وسایل برقی را خاموش و روشن نمود	۳ خروجی
نوع تنظیمات از روی صفحه کلید	شامل تنظیماتی که از روی پنل انجام پذیر است	سطح دسترسی-مدت آژیر-تغییررهنز
نوع حالت های زون	حالت هایی که هر زون می تواند بگیرد	دینگ دانگ- نیمه فعال-۲۴ساعته
تعداد حافظه	تعداد شماره ای که میتوان در حافظه دستگاه ذخیره نمود	۲۰ حافظه شماره تلفن
ارسال وضعیت گزارش	قطع یا وصل شدن هر گونه سیم یا ورودی را گزارش می دهد	برق-ورود و خروج-باتری چشمه- قطع بلندگو
نحوه اطلاع رسانی	راه های هشدار به اطرافیان و کاربران	آژیر-پیامک-تماس از سیم کارت
قابلیت های نرم افزار گوشه	امکانات موجود بر روی نرم افزار گوشه	تغییر زبان-نامگذاری زون ها - فعال و غیر فعال کردن- غیر فعال کردن موقت زون
دیگر امکانات	شامل امکانات نرم افزاری و سخت افزاری	صفحه کلید دکمه ای-ضبط صدا
وزن و ابعاد		وزن ۱۷۰۰ گرم، طول ۲۷/۵، عرض ۲۱/۵، ارتفاع ۸/۵ سانتی متر

## A470 دزدگیر اماکن سیم کارته

جدیدترین محصول از سری دزدگیرهای اماکن آتیک که نسبت به دیگر محصولات چند تغییر داشته است از جمله حذف اتصال به خط شهری که باعث شده این محصول فقط با سیم کارت اطلاع دهد و دیگر تغییر آن حذف ورودی سریال است که چندان استفاده ای برای بعضی اماکن ندارد.

■ دو ویژگی جدید این دستگاه ، قابلیت حذف زون از راه دور و همچنین کشویی شدن منو تنظیمات صفحه کلید است .



۶ ماه ضمانت





### قابلیت ها:

- کنترل چهار بخش به صورت مجزا
- انتخاب زون، شماره تلفن و ریموت های دستگاه به صورت دلخواه برای هر بخش
- ارسال گزارش پیامک ورود و خروج برای شماره های هر بخش به صورت مجزا
- انتخاب حالت های دینگ دانگ و ۲۴ ساعت برای هر بخش
- انتخاب زون مشترک بین بخش ها (مانند مشاعات ساختمان)
- استفاده از ریموت های کد متغیر و کد ثابت به صورت همزمان

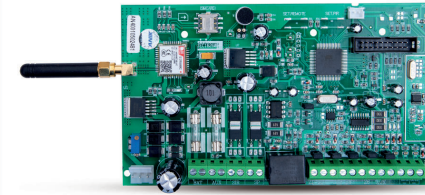
این دستگاه از نظر سخت افزاری و نرم افزاری مشابه دستگاه A470 است



## A480 دزدگیر اماکن سیم کارته (دارای بخش بندی)

بسیاری از دزدگیرهای اماکن فقط برای یک بخش طراحی شده اند. اما این مدل دزدگیر اماکن کنترل تا 4 بخش (Partition) به صورت مجزا را دارد تا بتوان هر واحد ساختمان را با هر تعداد زون و با شماره تلفن و همچنین با ریموت های مختلف کنترل نمود. دیگر قابلیت مهم این دستگاه استفاده از ریموت های کد متغیر (Hopping Code) است که امنیت به مراتب بالاتری نسبت به ریموت های گذشته (Learning Code) دارند. امکان کپی شدن این ریموت ها وجود ندارد.

ویژگی ها	شرح	ECO4000
نحوه کنترل	راه های کنترل دزدگیر (فمال و غیر فمال)	ریموت-تماس به سیم کارت-نرم افزار
تعداد زون	تعداد ورودی دستگاه برای متصل نمودن سنسور ها	۵ زون باسیم-۱ زون بی سیم
تعداد خروجی	از طریق خروجی ها می توان وسایل برقی را خاموش و روشن نمود	۳ خروجی
نوع تنظیمات از روی صفحه کلید	شامل تنظیماتی که از روی پنل انجام پذیر است	سطح دسترسی- مدت آژیر-تغییررهنز
نوع حالت های زون	حالت هایی که هر زون می تواند بگیرد	دینگ دانگ -نیمه فمال-۲۴ ساعته
تعداد حافظه	تعداد شماره ای که میتوان در حافظه دستگاه ذخیره نمود	۲۰ حافظه شماره تلفن
ارسال وضعیت گزارش	قطع یا وصل شدن هر گونه سیم یا ورودی را گزارش می دهد	برق-ورود و خروج- باتری چشعی
نحوه اطلاع رسانی	راه های هشدار به اطرافیان و کاربران	آژیر-پیامک-تماس از سیم کارت
قابلیت های نرم افزار گوشه	امکانات موجود بر روی نرم افزار گوشه	تغییر زبان-نامگذاری زون ها - فمال و غیر فمال کردن
دیگر امکانات	شامل امکانات نرم افزاری و سخت افزاری	صفحه کلید دکمه ای-ضبط صدا
وزن و ابعاد		وزن ۱۷۰۰گرم، طول۲۷/۵، عرض ۲۱/۵ ارتفاع۹سانتی متر



## ECO4000 دزدگیر اماکن سیم کارته



این دزدگیر یک محصول اقتصادی از سبد تولیدات آتیک است.

در کنار قیمت اقتصادی از قطعات الکترونیک و برنامه نویسی مشابه دیگر محصولات استفاده شده است.

در واقع این محصول همان A470 است که چند قابلیت کمتری دارد.

برای اولین بار در این محصول از فرکانس کاری ۴۳۳ مگاهرتز برای افزودن ریموت و سنسورهای بی سیم استفاده شده است.

## A370 دزدگیر اماکن خط ثابت

دزدگیر خط ثابت بدین معنی است که در هنگام هشدار از طریق خط تلفن ثابت با کاربران تماس می گیرد و اطلاع رسانی می کند.

ارزان ترین محصول از سبب دزدگیرهای اماکن آتیک که امکان تماس را دارد.

مکان هایی که استفاده از سیم کارت ممنوع یا آنتن دهنه مناسبی در منطقه نباشد را میتوان از این محصول استفاده کرد.

با قطع شدن برق شهری متصل به دستگاه، با کاربران تماس برقرار می کند و هشدار لازم را می دهد.



ویژگی ها	شرح	A370
نحوه کنترل	راه های کنترل دزدگیر (فعال و غیر فعال)	ریموت-کیپد کنترل-تماس به خط ثابت
تعداد زون	تعداد ورودی دستگاه برای متصل نمودن سنسور ها	۴ زون باسیم-۱ زون بی سیم
تعداد خروجی	از طریق خروجی ها می توان وسایل برقی را خاموش و روشن نمود	۳ خروجی
نوع تنظیمات از روی صفحه کلید	شامل تنظیماتی که از روی پنل انجام پذیر است	مدت آژیر-نوع شماره گیری خط ثابت-تغییر رمز
نوع حالت های زون	حالت هایی که هر زون می تواند بگیرد	دینگ دانگ - نیمه فعال-۲۴ساعته - تاخیری
تعداد حافظه	تعداد شماره ای که میتوان در حافظه دستگاه ذخیره نمود	۲۰ حافظه شماره تلفن
ارسال وضعیت گزارش	قطع یا وصل شدن هر گونه سیم یا ورودی را گزارش می دهد	برق (تماس صوتی)
نحوه اطلاع رسانی	راه های هشدار به اطرافیان و کاربران	آژیر- تماس از خط ثابت
اتصال به	نوع دستگاه های قابل اتصال به دزدگیر	گیرنده خارجی ریموت-کیپد کنترل
دیگر امکانات	شامل امکانات نرم افزاری و سخت افزاری	ضبط صدا
وزن و ابعاد		وزن ۱۷۰۰گرم، طول ۲۷/۵، عرض ۲۱/۵ ارتفاع ۸/۵ سانتی متر

## A270 دزدگیر اماکن ساده

اززان ترین دزدگیر از سبد محصولات آتیک که درهنگام هشدار از طریق صدای آژیر اطلاع رسانی می کند. این مدل دارای ورودی و خروجی لازم برای اتصال به تلفن کننده را دارد. استفاده از این محصول دیگر کاهش پیدا کرده و بیشتر از دستگاه های سیم کارت استفاده می شود ولی در بعضی از ساختمان ها همچنان کاربرد دارد.



۳۶ ماه ضمانت



ویژگی ها	شرح	A270
نحوه کنترل	راه های کنترل دزدگیر (فعال و غیر فعال)	ریموت-کیپد کنترل-تلفن کننده خارج
تعداد زون	تعداد ورودی دستگاه برای متصل نمودن سنسور ها	۴ زون باسیم-۱ زون بی سیم
تعداد خروجی	از طریق خروجی ها می توان وسایل برقی را خاموش و روشن نمود	۳ خروجی
نوع حالت های زون	حالت های که هر زون می تواند بگیرد	دینگ دانگ - نیمه فعال-۲۴ساعته
نحوه اطلاع رسانی	راه های هشدار به اطرافیان و کاربران	آژیر
اتصال به	نوع دستگاه های قابل اتصال به دزدگیر	گرفته خارج ریموت-کیپد کنترل تلفن کننده خارج
دیگر امکانات	شامل امکانات نرم افزاری و سخت افزاری	تنظیم مدت آژیر یا جامپر- خروجی وضعیت دزدگیر و برق شهری
وزن و ابعاد		وزن ۱۵۵۶ گرم، طول ۲۷/۵، عرض ۲۱/۵ ارتفاع ۸/۴ سانتی متر



**به عنوان مثال** اگر یکی از مراکز خرید فروشگاه زنجیره ای در یکی از نقاط شهر که می تواند در هر شهری از کشور باشد، مورد سرقت قرار بگیرد، مسئول نظارت در واحد مرکزی متوجه این اتفاق شده و با بررسی محل شعبه سریعاً اقدامات مورد نیاز از جمله اطلاع به مسئول آن شعبه را انجام می دهد. این سامانه را می توان برای واحدهای مسکونی در یک مجتمع آپارتمانی، یا شعبه های مختلف یک بانک واقع در یک شهر و یا سراسر کشور، شعبه های مختلف سازمان های اداری ، دفترهای متعدد یک شرکت بزرگ که در مکان های مختلف واقع شده اند و ... مورد استفاده قرار داد. شرکت آتیک الکترونیک چندین سیستم نرم افزاری و سخت افزاری بدین منظور طراحی و تولید نموده است که در ادامه به معرفی آنها می پردازیم.



بررسی بیشتر

## نظارت بر هشدار

امروزه استفاده از دزدگیر به امری ضروری تبدیل شده است. تقریباً اکثر منازل مسکونی، شعب مختلف واحدهای تجاری و سازمان های اداری دارای دزدگیر هستند. بنابراین برای نظارت بر نحوه عملکرد و مشاهده وضعیت تمامی آنها در یک محل و در یک سامانه به سیستم نظارتی جامع نیاز است. این سیستم باید به گونه ای باشد که از طریق آن بتوان وضعیت عادی یا هشدار، اختراها یا خطاها و گزارشات تمامی دستگاه های نصب شده در شعب مختلف را مشاهده کرد.



## مرکز نظارت ۲۳ کاناله

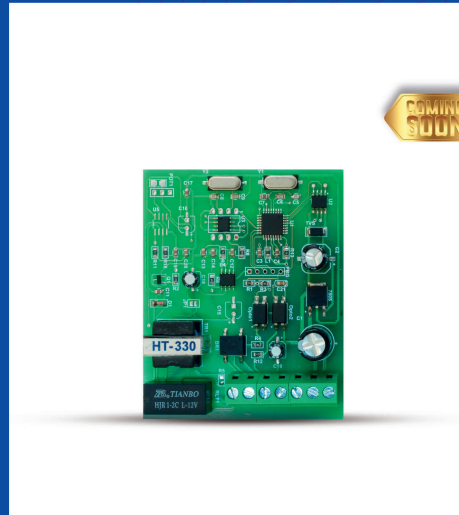


یک دستگاه فیزیکی با امکان نصب در اتاق نگهداری برای کنترل و نظارت بر روی دزدگیرهای ساختمان است.

این دستگاه ۲۳ چراغ نشانگر دارد که هر کدام برای یک واحد تعریف شده است. عملکرد این دستگاه به این صورت است که با انجام تنظیمات در دزدگیرها، به محض سرقت در هر واحد چراغ نشانگر مربوطه روی دستگاه مرکزی روشن و شروع به آژیر زدن می کند تا نگهبان سریم اقدامات لازم را انجام دهد.

ارتباط این دستگاه با دزدگیرها از طریق شبکه موبایل است و امکان افزودن تا ۲۳ دزدگیر را فراهم کرده است.

۳۶ ماه ضمانت



## برد اتصال به سامانه نظارتی (پروتکل Ademco)

از طریق این برد می توان اطلاعات دستگاه دزدگیر را دریافت کرد و از طریق پروتکل Ademco (زبان بین المللی) به مراکز امنیتی ارسال نمود تا بر روی یک سامانه مرکزی ، تمامی گزارشات دزدگیر را نمایش دهد.

۲۴ ماه ضمانت





منوی تنظیمات شماره ها

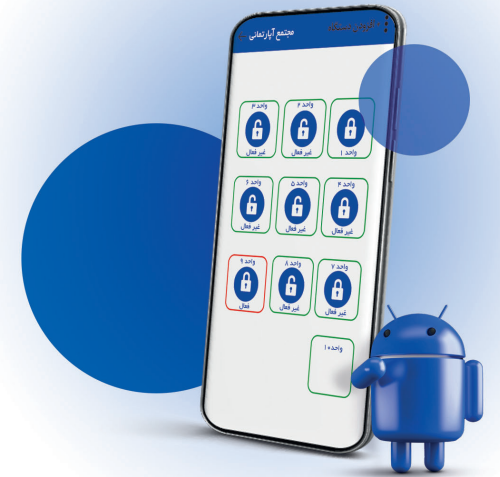
منوی تنظیمات سیستم

منوی تنظیمات دزدگیر

## نرم افزار نظارت اندروید (ویژه گوشه)

قابل نصب روی گوشه های اندروید که از طریق شبکه موبایل به دستگاه های مربوطه ارتباط می گیرد و امکان اضافه کردن نامحدود دزدگیر در نرم افزار وجود دارد و هرگونه گزارشی شامل فعال و غیر فعال شدن، تحریک شدن، قطع و وصل شدن سیم های ورودی را اطلاع می دهد.

- قابل نصب روی تمامی گوشه های اندروید
- امکان اضافه کردن نامحدود
- امکان چیدمان برای نمایش



## نرم افزار نظارتی تحت شبکه (ویژه ویندوز)

این نرم افزار بر روی یک دستگاه رایانه و سیستم عامل ویندوز قابل نصب است. برای ارتباط دستگاه های دزدگیر با این نرم افزار (سرور) نیاز به یک رابط سخت افزاری (برد اتصال دزدگیر به شبکه) است.

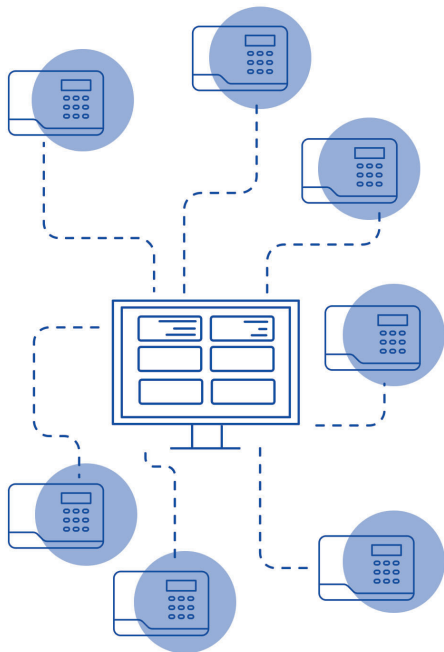
بعد از نصب نرم افزار و انجام تنظیمات مربوط به IP و پورت آن، می توان هر تعداد از بردهای شبکه (کلاینت) که در مکان های متفاوت به دزدگیر متصل شده اند، به آن اضافه کرد. به ازای هر برد شبکه، یک پنجره کوچک در محیط نرم افزار اضافه می شود که شامل اطلاعات وضعیت فعال یا غیر فعال بودن، آلام بودن، وضعیت زون ها، وضعیت خروجی ها و سایر مشخصات دزدگیر است.

در حالت عادی در صورتی که آلام یکی از مکان ها فعال شود، بلافاصله پنجره بزرگ مربوط به آن دزدگیر در نرم افزار باز شده و با صدای آژیر، به متصدی نرم افزار اعلام می کند که کدام دزدگیر در کدام محل یا شعبه توسط کدام زون مورد سرقت قرار گرفته است.



### ویژگی های این نرم افزار از جمله

- تعداد کلاینت های (دزدگیرها) متصل به نرم افزار تنها با توجه به امکانات سخت افزاری رایانه مورد استفاده محدود می شود
- امکان اضافه کردن کاربرهای نامحدود با سطح دسترسی قابل تعریف برای هر کاربر
- مشاهده وضعیت تعداد زیادی دزدگیر به طور همزمان در یک صفحه از صفحه نمایش (با توجه به رزولوشن صفحه نمایش و تنظیمات ابعاد پنجره ها متغیر است)
- به روزرسانی وضعیت تمامی دزدگیرها هر چند ثانیه یکبار و اعلام آن آلام دزدگیرها در صورت وقوع
- استفاده از الگوریتم رمزگذاری AES-128 برای تمامی اطلاعات تبادل شده بین نرم افزار و برد شبکه برای امنیت هرچه بیشتر این سیستم
- امکان مشاهده و تغییر وضعیت خروجی های دزدگیر و اتصال به برد ورودی و خروجی از طریق شبکه





## چشمه حرکتے

چشمه های حرکتے جزء مهم ترین سنسور های متصل به دستگاه هستند که در خیلی از مکان ها فقط این نوع سنسور را نصب می کنند. عملکرد این چشمه ها به این صورت است که جابه جایی گرمای بدن، در یک زاویه و برد محدودی را تشخیص داده و باعث آلام می شوند. چشمه ها تنوع زیادی دارند که شامل باسیم و بی سیم بودن، دیجیتال و حججه می شود که برای داخل ساختمان و بیرون کاربرد دارد. نوع سنسور و نوع خروجی تحریک در کیفیت چشمه تاثیر دارد. رعایت نکات نصب در چشمه ها اهمیت بالایی دارد. شرکت آتیک الکترونیک تولید کننده ۵ مدل چشمه حرکتے است.

■ چشمه حرکتے  
P1: باسیم



■ چشمه حرکتے  
P2: باسیم



■ چشمه حرکتے  
P3: باسیم



■ چشمه حرکتے  
DP1: دیجیتال



■ چشمه حرکتے  
WP1: بی سیم



تاریخچه سیستم

۳۶ ماه ضمانت



## چشمه حرکتی باسیم P2

از سری چشمه های حرکتی رایج که دارای سنسور با کیفیت، خروجی مناسب و طول برد و زاویه دید بالایی است. امکان تنظیم جامپر پالس و تغییر نوع خروجی (NC-NO) از قابلیت های این مدل چشمه است.

ویژگی ها	P2
برند سنسور	NICERA
زاویه و طول دید	۱۴۰ درجه و ۱۴ متر
نوع خروجی	رله ای
دیگر امکانات	تنظیم پالس - نوع خروجی
وزن و ابعاد	وزن ۷۴ گرم، طول ۱۰/۵، عرض ۶/۲، ارتفاع ۴/۵ سانتی متر

۳۶ ماه ضمانت



## چشمه حرکتی باسیم P1

اولین محصول سبد چشمه های آتیک که از نوع چشمه های حرکتی معمولی است. این چشمه سنسور با کیفیت بالایی دارد که به راحتی هر حرکتی را تا زاویه ۱۴۰ درجه و به طول ۱۴ متر دریافت می کند. مقاومت خروجی بسیار پایین تری دارد که برای سیم کشی در مسافت های بلند تر مناسب است.

ویژگی ها	P1
برند سنسور	Excelitas(HUMAN)
زاویه و طول دید	۱۴۰ درجه و ۱۴ متر
نوع خروجی	الکترونیک
دیگر امکانات	تنظیم حساسیت
وزن و ابعاد	وزن ۷۳/۸ گرم، طول ۱۰/۵، عرض ۶/۲، ارتفاع ۴/۵ سانتی متر

## چشمے حرکتے با سیم P3

این مدل چشمے که جز چشمے های حرکتے معمولے است علاوه بر تنظیم حساسیت با پتاسیومتر، امکان تنظیم وزن ۱۵ و ۲۵ کیلو برای کاهش دید و سرعت چشمے را دارد.



۳۶ ماه ضمانت



## چشمے حرکتے دیجیتال با سیم DP1

این مدل چشمے از سری با سیم بوده که عملکرد این چشمے به این صورت است که پس از دریافت سیگنال از سنسور (دانه، حجم و زمان عبور) توسط پردازشگر بررسی شده و در صورت تناسب بین این سه معیار به عنوان حرکت واقعه تشخیص داده می شود. دارای ۴ فیلتر عبوری دیجیتال که باعث می شود در شهر های که گرما و رطوبت بالایی دارند، خطای کمتری پیش بیاید.

ویژگی ها	DP1
برند سنسور	Excelitas(HUMAN)
زاویه و طول دید	۱۴۰ درجه و ۱۰ متر
نوع خروجی	الکترونیک
دیگر امکانات	تنظیم حساسیت-تنظیم عدم واکنش به حرکت موجودات-تنظیم آلازم چشمے پس از سه حرکت
وزن و ابعاد	وزن ۷/۵ گرم، طول ۱۰/۵، عرض ۶/۲ ارتفاع ۴/۵ سانتی متر

ویژگی ها	P3
نوع سنسور	D203
زاویه و طول دید	۱۴۰ درجه و ۱۴ متر
نوع خروجی	الکترونیک
دیگر امکانات	تنظیم حساسیت-تعیین وزن ۱۵ و ۲۵ کیلو
وزن و ابعاد	وزن ۱۳ گرم، طول ۱۰/۵، عرض ۶/۲ ارتفاع ۴/۵ سانتی متر



۳۶ ماه ضمانت



## چشمے حرکتیہ دیجیتالی با سیم DP1-L

مدل دیگر چشمے دیجیتالی دارای چراغ نمایشگر است که بعد از هر بار تحریک شدن ، به مدت ۱۰ ثانیه نور کافی برای عبور و مرور را ایجاد می کند  
میزان نور پخش شده از این چشمے به اندازه ای است که مسیر خود را مشخص کنید .  
جریان مصرفی این مدل چشمے زیر ۴۰ میلی آمپر است .



## چشمے حرکتیہ بے سیم WP1

ویژگی ها	WP1
برند سنسور	NICERA
زاویه و طول دید	۱۴ درجه و ۱۴ متر
نوع خروجی	بے سیم
دیگر امکانات	گزارش وضعیت باتری-تنظیم آدرس و حالت دهے-تنظیم زمان عملکرد
وزن و ابعاد	وزن ۷۴گرم، طول ۵/۱، عرض ۲/۶ ارتفاع ۵/۴ سانتے متر

این مدل چشمے از سری بے سیم تولیدات آنیک است که بیشتر برای ساختمان های که نمے خواهند سیم کشے شود مورد استفاده قرار مے گیرد.  
از باتری کتابے ۹ ولت تغذیه مے کنند که مصرف باتری رابطه مستقیم با مکان نصب دارد.  
با ضعیف شدن باتری چشمے های متصل به دزدگیر آنیک ،پیامک هشدار به مدیران ارسال مے شود.  
این چشمے ها در دو فرکانس ۳۱۵ و ۴۳۳ مگاهرتز تولید مے شود.

۳۶ ماه ضمانت



به طور مثال اگر موتور چاه آب یا برق منطقه به هر دلیلی خاموش شود سریم اطلاع می دهد و همچنین از راه دور می توان سیستم آبیاری را کنترل کرد .

**اولین تلفن کننده سیم کارت را شرکت آتیک ساخته است.**

شرکت آتیک الکترونیک یزد تولید کننده دو نوع تلفن کننده سیم کارت و خط ثابت است:

- تلفن کننده دوگانه (سیم کارت- خط ثابت): GL150
- تلفن کننده خط ثابت: L50

## تلفن کننده

تلفن کننده ها برای اطلاع رسانی در دزدگیرهای امکان ساخته شده، چرا که بعضی از مدل های دزدگیر هنگام سرقت فقط عمل آژیر کشیدن را دارند و هیچ گونه هشدار یا به صاحب مجموعه یا سازمان های امنیتی مانند پلیس نمی رسانند. برای این کار از تلفن کننده استفاده می شود تا به محض سرقت دستگاه شروع به تماس با کاربران و سازمان های امنیتی کند.

ولع امروزه دزدگیر ها در داخل خود تلفن کننده دارند و استفاده از تلفن کننده بیرونه کاهش پیدا کرده اما همچنان این دستگاه در زمینه های **هوشمند سازی و مصارف غیر امنیتی** کاربرد های زیادی دارد مانند خاموش و روشن کردن وسیله های برقی ، مطلع شدن از وضعیت دستگاه های دیگر و مشاهده گزارش قطع و وصل شدن برق و تلفن از امکانات این نوع دستگاه ها است .



بررسی بیشتر



## تلفن کننده دوگانه GL150 (سیم کارت - خط ثابت)

تلفن کننده GL150 در هنگام تحریک از طریق سیم کارت و خط ثابت تماس می گیرد. این تلفن کننده دو نوع ورودی مثبت و منفی دارد که هر کدام دارای تنظیمات برای نحوه تماس گرفتن هستند. ورودی ها قابلیت نام گذاری و ضبط صدا را دارند تا در هنگام هشدار، شماره ورودی مشخص شود. با استفاده از خروجی های تلفن کننده، علاوه بر کنترل دزدگیر می توان وسایل برقی را از راه های پیامک، نرم افزار و تماس کنترل نمود.



ویژگی ها	شرح	GL150
نحوه کنترل	راه های فعال و غیرفعال کردن دزدگیر	پیامک - نرم افزار - تماس به سیم کارت
نحوه هشدار دادن	چگونگی اطلاع رسانی به اطرافیان و کاربران	پیامک - تماس از سیم کارت - تماس از خط ثابت
تعداد و نوع ورودی ها	با قطع و وصل شدن ورودی به کاربران اطلاع می دهد	۵ ورودی (۲ ورودی مثبت - ۳ ورودی منفی)
تعداد و نوع خروجی ها	از راه دور می توانید وسایل برقی را خاموش و روشن نمایید	۶ خروجی (منفی)
نحوه گزارش وضعیت برق شهری	گزارش در هنگام قطع برق شهری	پیامک
نحوه گزارش وضعیت خط تلفن	اطلاع رسانی در زمانی که خط تلفن شهری قطع می شود	پیامک
تعداد حافظه شماره تلفن	شماره تلفن هایی که در هنگام هشدار به آنها اطلاع دهد	۳۰ حافظه شماره تلفن
قابلیت های نرم افزار گوشه	امکانات موجود در نرم افزار نصب شده بر روی تلفن همراه	نام گذاری ورودی ها - تغییر زبان - کنترل دزدگیر و خروجی ها
نوع تنظیمات از روی صفحه کلید	امکاناتی که از روی صفحه کلید دستگاه می توان تغییر داد	ثبت شماره - تغییر نوع شماره گیری خط ثابت ضبط صدا
وزن و ابعاد		وزن ۳۷۶ گرم، طول ۲۰، عرض ۱۳/۸، ارتفاع ۴/۵ سانتی متر



۳۶ ماه ضمانت

## تلفن کننده خط ثابت L50

نحوه اطلاع رسانی در این دستگاه از طریق خط ثابت است. همچنین خروجی های تلفن کننده را می توان با تماس به خط ثابت خاموش و روشن نمود در مکان هایی که آنتن دهی سیم کارت ضعیف باشد یا امکان استفاده از سیم کارت وجود نداشته باشد از این دستگاه استفاده می کنند.



۳۶ ماه ضمانت



ویژگی ها	شرح	L50
نحوه کنترل	راه های فعال و غیرفعال کردن دزدگیر	تماس به خط ثابت
نحوه هشدار دادن	چگونگی اطلاع رسانی به اطرافیان و کاربران	تماس از خط ثابت
تعداد و نوع و رویی ها	با قطع و وصل شدن ورودی به کاربران اطلاع می دهد	۴ ورودی (۲ ورودی مثبت-۲ ورودی منفی)
تعداد و نوع خروجی ها	از راه دور می توانید وسایل برقی را خاموش و روشن نمایید	۶ خروجی (منفی)
نحوه گزارش وضعیت برق شهری	گزارش در هنگام قطع برق شهری	تماس صوتی
نحوه گزارش وضعیت خط تلفن	اطلاع رسانی در زمانه که خط تلفن شهری قطع می شود	ندارد
تعداد حافظه شماره تلفن	شماره تلفن هایی که در هنگام هشدار به آنها اطلاع دهد	۲۰ حافظه شماره تلفن
قابلیت های نرم افزار گوشه	امکانات موجود در نرم افزار نصب شده بر روی تلفن همراه	ندارد
نوع تنظیمات از روی صفحه کلید	امکاناتی که از روی صفحه کلید دستگاه می توان تغییر داد	ثبت شماره-تغییر نوع شماره گیری خط ثابت ضبط صدا-تنظیم تعداد زنگ انتظار
وزن و ابعاد		وزن ۳۴۳ گرم، طول ۱۰، عرض ۱۳/۸، ارتفاع ۴/۵ سانتی متر



اولین تولید کننده کیپد کنترل با صفحه نمایشگر لمسه در ایران شرکت آنیک است!  
شرکت آنیک الکترونیک سه مدل کیپد کنترل تولید می کند.

## کیپد کنترل

کیپد یک رابط مانند ریموت برای کنترل دزدگیر است. عملکرد کیپد ها به این صورت است که کاربر با وارد کردن رمز اختصاصی به خود می تواند دزدگیر را فعال یا غیرفعال کند (کیپد ها قابلیت افزودن تا ۱۰ کاربر را دارند)

کیپد کنترل ها در کنار درب ورودی ساختمان نصب می شود و بر اساس میزان زمان تنظیم شده به کاربر، فرصت می دهد که از مکان خارج یا وارد شوند. هرگونه حرکتی بعد از گذشت این زمان، دستگاه را تحریک می کند.

**کیپد کنترل امنیت بیشتری از ریموت دارد چرا که امکان سرقت یا گم شدن را ندارد و همچنین نیازی به جابه جایی و حمل کردن آن ها هم نیست.**

بانک، پلافروشی و بعضی ارگان ها از کاربران کیپد کنترل هستند.



کیپد کنترل نمایشگر لمسه: T1



کیپد کنترل لمسه: K910



کیپد کنترل دکمه ای: K808





ویژگی ها	شرح	T1
امکان کنترل دزدگیر	چگونگی فعال و غیر فعال کردن دزدگیر	دارد
نوع نمایشگر	نوع نمایشگر برای نمایش وضعیت دزدگیر	تمام دیجیتال ۵ اینچ
نوع صفحه کلید	چگونگی وارد کردن اطلاعات از روی دستگاه	لمسه
نمایش ساعت و تاریخ	نمایش ساعت و تاریخ	دارد
نوع کنترل خروجی ها	نحوه خاموش و روشن کردن خروجی ها	دائمی-لحظه ای-زمان بندی روزانه و هفتگی
تعداد کاربر	تعداد کاربرانی که امکان کنترل دزدگیر را دارند	۱۰ کاربر
نمایش وضعیت دزدگیر و اتصالات	نمایش تمامی گزارشات و اتصالات خارجی	دارد
زون تاخیری	محدود کردن زمان وارد کردن رمز	دارد
دیگر امکانات	شامل منوهای دستگاه و امکانات جانبی	تنظیم صدا-مدت زمان روشن بودن صفحه تنظیم تاخیر
وزن و ابعاد		وزن ۱۹۰گرم، طول ۵/۴، عرض ۱۲، ارتفاع ۲ سانتی متر

## کیب کنترل نمایشگر لمسه T1

این مدل کیب دارای نمایشگر گرافیک ۵ اینچ لمسه است که علاوه بر کنترل دزدگیر، می توان برای خروجی های دزدگیر برنامه ریزی روزانه و هفتگی داشت.

به عنوان نمونه از طریق این کیب می توان برای درب مفاز زمان بندی تعریف کرد که از شنبه تا چهار شنبه ساعت ۹ صبح کرکره باز و ساعت ۲ بعد از ظهر بسته شود و روزهای پنج شنبه و جمعه عمل نکند.



## کیپد کنترل لمسه K910

این مدل کیپد یک صفحه لمسه بدون نمایشگر دارد که در کنار ظاهر زیبا از قیمت مناسب برخوردار است . امکان کنترل دزدگیر و خروجی هادر این مدل امکان پذیر است .



۳۶ ماه ضمانت



ویژگی ها	شرح	K910
امکان کنترل دزدگیر	چگونگی فعال و غیر فعال کردن دزدگیر	دارد
نوع نمایشگر	نوع نمایشگر برای نمایش وضعیت دزدگیر	ندارد
نوع صفحه کلید	چگونگی وارد کردن اطلاعات از روی دستگاه	لمسه
نمایش ساعت و تاریخ	نمایش ساعت و تاریخ	ندارد
نوع کنترل خروجی ها	نحوه خاموش و روشن کردن خروجی ها	دائمی
تعداد کاربر	تعداد کاربرانی که امکان کنترل دزدگیر را دارند	۱ کاربر
نمایش وضعیت دزدگیر و اتصالات	نمایش تعامه گزارشات و اتصالات خارجی	دارد
زون تاخیری	محدود کردن زمان وارد کردن رمز	دارد
دیگر امکانات	شامل منوهای دستگاه و امکانات جانبی	تنظیم صدا-تنظیم حساسیت صفحه لمسه تنظیم تاخیر-تنظیم نور پس زمینه
وزن و ابعاد		وزن ۱۶۳ گرم، طول ۵/۴، عرض ۲، ارتفاع ۲ سانتی متر



### کیپد کنترل دکمه ای K808

این مدل کیپد بر خلاف دو مدل دیگر، صفحه کلید دکمه ای دارد که برای کاربران خاص خود طراحی شده است. امکان کنترل دزدگیر و خروجی ها در این مدل وجود دارد.

۳۶ ماه ضمانت 

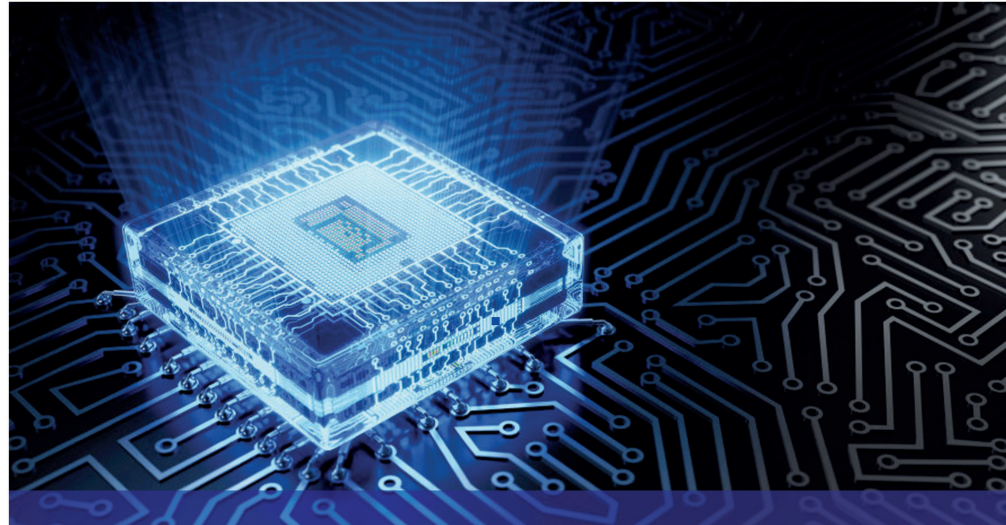
ویژگی ها	شرح	K808
امکان کنترل دزدگیر	چگونگی فعال و غیر فعال کردن دزدگیر	دارد
نوع نمایشگر	نوع نمایشگر برای نمایش وضعیت دزدگیر	کاراکتری ۲*۱۶
نوع صفحه کلید	چگونگی وارد کردن اطلاعات از روی دستگاه	دکمه ای
نمایش ساعت و تاریخ	نمایش ساعت و تاریخ	دارد
نوع کنترل خروجی ها	نحوه خاموش و روشن کردن خروجی ها	دائمی- لحظه ای
تعداد کاربر	تعداد کاربرانی که امکان کنترل دزدگیر را دارند	۱۰ کاربر
نمایش وضعیت دزدگیر و اتصالات	نمایش تمامی گزارشات و اتصالات خارجی	دارد
زون تاخیری	محدود کردن زمان وارد کردن رمز	دارد
دیگر امکانات	شامل منوهای دستگاه و امکانات جانبی	تنظیم صدا-تنظیم ساعت و تاریخ- مدت زمان روشن بودن صفحه- تنظیم تاخیر
وزن و ابعاد		وزن ۲۰۰ گرم، طول ۱۶/۵، عرض ۱۲، ارتفاع ۲ سانتی متر

یکه دیگر از این مدل افزایش دهنده ، افزایش دهنده خروجی است . این امکان وجود دارد که کاربران از راه دور ، توسط پیامک و نرم افزار ، تعداد بالای وسایل برقی را کنترل نمایند .



بررسی بیشتر

- افزایش دهنده ۲۰ خروجی: EXP20r
- افزایش دهنده ۲۰ زون: EXP20z
- افزایش دهنده ۵ زون: EXP5z



■ شرکت آتیک در همین راستا سه نوع افزایش دهنده تولید کرده است.

## افزایش دهنده

افزایش دهنده ها تعداد ورودی و خروجی دزدگیر را افزایش می دهند تا برای استفاده در هر مکانی مناسب باشد. برای اجرا پروژه نصب دزدگیر در مکان های بزرگ مانند کارخانه به تعداد زون بیشتری نیاز است تا بتوان تعامه راههای ورود را پوشش داد. استفاده تنهایی از دزدگیر کافی نیست چون به دلیل محدود بودن تعداد ورودی ها ، لازم است که چند حسگر با هم به یک زون وصل شوند که این مورد هم مشکلات خاص خود را دارد ولی با استفاده از دستگاه افزایش دهنده این امکان فراهم می شود که هر سنسور را به یک زون متصل نمود تا در موقع خطر ، منطقه مورد نظر را سریع تر پیدا کرد.

■ دستگاه های افزایش دهنده این قابلیت را دارند که تا ۲۰ متر از هم فاصله داد ، در واقع برای مکان هایی که به سیم کشی زیادی نیاز است می توان از این دستگاه استفاده کرد.

۵.

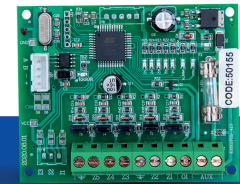
ویژگی ها	شرح	۲۰ زون	۵ زون
<b>تعداد زون</b>	تعداد ورودی دستگاه برای اتصال انواع سنسور ها	۲۰ زون	۵ زون
<b>نوع زون</b>	شامل نحوه اتصال به صورت باسیم یا بیسیم	باسیم (NC)	باسیم (NC)
<b>نوع جمبه</b>	نوع جمبه مصرفی برای فرار گیری برد یا فاقد جمبه	جمبه دزدگیری	ندارد
<b>خروجی تغذیه سنسور</b>	خروجی مورد نیاز برای تامین تغذیه سنسور ها	دارد	دارد
<b>خروجی آژیر</b>	نوع خروجی های هشدار دهنده صوتی در هنگام هشدار	خروجی اتصال به سیرن	خروجی راه انداز رله آژیر
<b>امکان نصب باتری</b>	امکان نصب باتری برای تامین تغذیه در زمان قطع برق شهری	دارد	ندارد
<b>ولتاژ ورودی</b>	میزان ولتاژ ورودی برای روشن شدن دستگاه	۲۲۰ و ۱۲ ولت	۱۲ ولت

## افزایش دهنده زون

افزایش دهنده ۲۰ زون

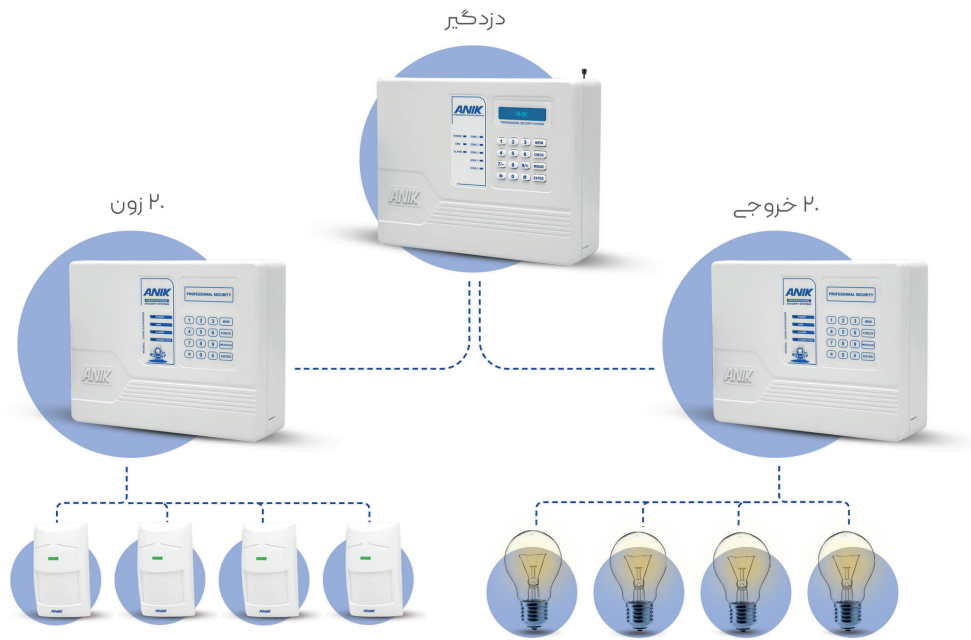


افزایش دهنده زون در دو مدل ۲۰ و ۵ زون طراحی شده است. برحسب تعداد زون مورد نیاز برای مکان می توانید از این دستگاه ها استفاده نمایید. افزایش دهنده ۲۰ زون دارای جمبه اختصاصی است که شامل مدار تبدیل کننده ۲۲۰ به ۱۲ ولت، مدار شارژر باتری و مدار آژیر می شود. مدل ۵ زون فاقد جمبه است که امکان نصب در جمبه دزدگیر را دارد، تغذیه خود را از دزدگیر می گیرد و همچنین مدار شارژر و آژیر ندارد.



افزایش دهنده ۵ زون

## نمای کلی اتصال دستگاه های افزایش دهنده به دزدگیر



## افزایش دهنده 20 خروجی EXP20r

افزایش دهنده خروجی برای خاموش و روشن کردن وسایل برقی مانند سیستم های سرمایشی و گرمایی، لامپ، درب و کرکره از راه دور مناسب است  
این دستگاه ۱۰ خروجی با رله و ۱۰ خروجی منفی دارد. جریان عبوری رله ها ۱ آمپر است  
امکان کنترل خروجی ها از طریق نرم افزار و پیامک به دو صورت دائمی و لحظه ای وجود دارد

ویژگی ها	۲. خروجی
تعداد خروجی	۲۰ عدد
نوع خروجی	۱۰ خروجی رله ای و ۱۰ خروجی منفی
نوع جعبه	جعبه دزدگیری
جریان دهی رله	۱ آمپر
امکان نصب باتری	دارد
ولتاژ ورودی	۲۲۰ ولت

## نمای کلی اتصال سنسور و دزدگیر از طریق شبکه



## شبکه

شرکت آتیک الکترونیک در زمینه شبکه، دو نوع محصول تولید کرده است:

- مبدل اتصال دزدگیر به شبکه NS20
- مبدل اتصال سنسور به شبکه NC4

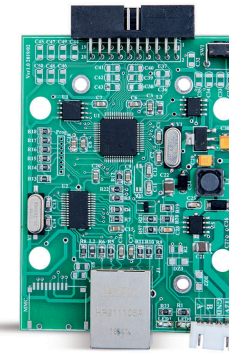
اتصال به شبکه یکی از جدیدترین راه های کنترل و هشدار دادن در دزدگیر ها است. مشاهده هر گونه تحریک یا قطع شدن ورودی ها را سریعاً اطلاع می دهد، به این صورت که دزدگیرهای دارای ورودی A/B را می توان با اضافه کردن برد جداگانه به شبکه متصل نمود. با این امر می توان تعداد زیادی دستگاه دزدگیر را با یک نرم افزار کنترل کرد. اتصال دستگاه های دزدگیر به شبکه این امکان را فراهم می کند تا در هر موقعیت مکانی با دسترسی به اینترنت، دزدگیر خود را کنترل کنید.

## مبدل اتصال دزدگیر به شبکه NS20

یک برد رابط، برای اتصال دادن دزدگیر به شبکه تا امکان کنترل و مشاهده گزارشات را در نرم افزار مربوطه ایجاد کند.  
نوع ارتباط می تواند شبکه محلی یا اینترنت باشد تا با نرم افزار سرور (نرم افزار تحت شبکه) ارتباط برقرار کند.  
علاوه بر کاربرد گفته شده، این برد می تواند به عنوان سرور برای بردهای شبکه NC4 عمل نماید. هر برد قابلیت اتصال ۲۰ برد NS20 را دارد که معادل با چهار افزایش دهنده ۲۰ زون است.

### ویژگی ها:

- ارسال و دریافت داده ها از طریق پروتکل TCP/IP و UDP
- دارای MAC ADDRESS منحصر به فرد برای هر برد
- امکان اختصاص دادن IP به صورت استاتیک یا داینامیک (پشتیبانی از پروتکل DHCP)
- تنظیم IP نرم افزار سرور
- استفاده از الگوریتم رمزگذاری AES-128 برای رمزگذاری تمامی داده های تبادل شده
- انجام کلیه تنظیمات از طریق مرورگر یا نرم افزار سرور



۳۶ ماه ضمانت



## مبدل اتصال سنسور به شبکه NC4

این مبدل امکان اتصال سنسورها را از طریق شبکه به دزدگیر فراهم می کند بدین معنی که از هر مکانی (چند متر تا کیلومترها) می توان سنسور را به دزدگیر متصل نمود تا در هنگام هشدار، دزدگیر شروع به اعلام خطر کند. سنسور ها به برد NC4 متصل می شوند و این برد از طریق شبکه به NS20 متصل می گردد. برد NS20 نیز از طریق RS485 به دزدگیر وصل می شود.

- ورودی برای اتصال سنسور
- انجام تنظیمات شبکه از طریق نرم افزار
- جست و جو خودکار از طریق نرم افزار در بستر UDP
- اتصال به شبکه با IP استاتیک
- دارای MAC ADDRESS یکتا
- استفاده به عنوان کلاینت برای برد شبکه مدل NS20

۳۶ ماه ضمانت





شرکت آیک تا کنون سه مدل دستگاه در زمینه برق اضطراری به تولید رسانده است:

- برق اضطراری ۲۰ آمپر
- برق اضطراری ۱۵ آمپر
- شارژر باتری ۳ آمپر (کاربری متفاوت)

## برق اضطراری

دوربین برخلاف دزدگیرها مکن باتری پشتیبان ندارد، از این رو با قطع شدن برق شهری ادامه ضبط متوقف می شود. برای برطرف کردن این مشکل لازم است از دستگاه های برق اضطراری استفاده شود تا در زمان قطع برق، ضبط دوربین ادامه داشته باشد.

مدت زمان تامین برق در دستگاه های برق اضطراری به چندین عامل مانند باتری دستگاه، روز یا شب بودن در زمان ضبط، نوع دوربین و دستگاه ضبط بستگی دارد.

دستگاه های برق اضطراری بسته به نوع مکان از جمله منازل مسکونی، مفازه ها، کارخانجات و... قابل استفاده هستند البته این دستگاه ها در اندازه، جریان دهی، مدت زمان تامین برق، میزان جریان باتری و تعداد خروجی مورد نیاز متفاوت هستند.



بررسی بیشتر

## برق اضطراری ۱۵ آمپر

■ خروجی محافظت شده توسط فیوز برای دوربین و دستگاه ضبط

■ اتصال به دوربین و دستگاه ضبط بدون نیاز به آداپتور

■ نصب باتری تا ۹ آمپر درون جعبه و قرار دادن تا ۲۰ آمپر بیرون جعبه

■ قطع ولتاژ خروجی توسط پدازنده با پایین آمدن سطح باتری جهت محافظت

■ وزن ۱۲۰۰ گرم، طول ۲۸، عرض ۲۲، ارتفاع ۸ سانتی متر

۳۶ ماه ضمانت به غیر از پاور



از برق اضطراری ۱۵ آمپر برای منازل مسکونی و مفازه ها استفاده می شود که با اتصال ۴ دوربین و یک دستگاه ضبط با یک باتری ۷ آمپر حدود دو ساعت تغذیه مورد نیاز را تامین می کند.

## برق اضطراری ۲۰ آمپر

دستگاه برق اضطراری ۲۰ آمپر قادر به تامین برق ۳۰ دوربین و ۲ دستگاه ضبط است. با شناسایی ولتاژ و جریان ها از آسیب رسیدن به باتری و دستگاه ضبط جلوگیری می کند. نمایشگر روی دستگاه ولتاژ ورودی و اطلاعات باتری شامل ولتاژ و جریان شارژ را نمایش می دهد.

■ مدار تثبیت کننده ولتاژ

■ قطع خودکار خروجی با پایین آمدن ولتاژ باتری

■ جایگذاری ۳ باتری ۷ آمپر یا ۲ باتری ۹ آمپر در داخل جعبه

■ خروجی برای اتصال به مودم و سوئیچ و وسایل غیر ضروری

■ تنظیم کردن جریان شارژ باتری

■ ۷ خروجی برای دوربین و ۲ خروجی برای دستگاه ضبط و ۱ خروجی برای مودم یا سوئیچ شبکه

■ دو تغذیه سوئیچینگ ۳۰ و ۱۵ آمپر مجزا

■ خروجی ۱۵ آمپر برای شارژ باتری با اتصال باتری با توان نامحدود

■ وزن ۳۸۰۰ گرم، طول ۳۴، عرض ۲۶، ارتفاع ۱۲/۵ سانتی متر

۳۶ ماه ضمانت به غیر از پاور



## شارژر باتری ۳ آمپر

- شارژر باتری امکان شارژ باتری با توان حداکثر ۷ آمپر ساعت را دارد که این محصول برای دستگاه هایی که مدار شارژر ندارند استفاده می شود.
- مناسب برای تغذیه تلفن کننده ها در هنگام قطعه برق
  - نصب باتری تا ۷ آمپر درون جعبه
  - خروجی محافظت شده با فیوز
  - خروجی تغذیه باتری

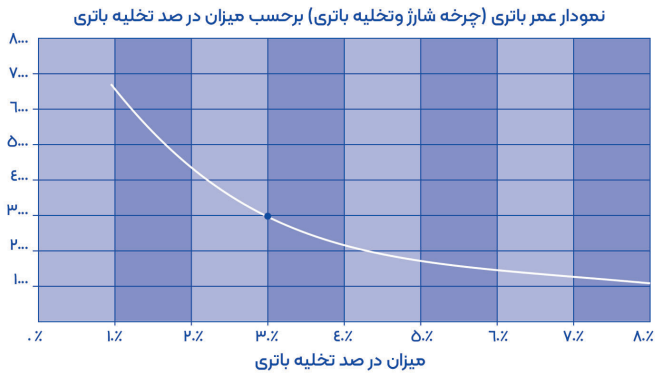


۳۶ ماه ضمانت



• اگر میزان تخلیه باتری ۳٪ باشد چرخه عمر باتری ۳۰۰ بار است

وضعیت تخلیه باتری بر اساس سطح ولتاژ



وضعیت تخلیه باتری بر اساس سطح ولتاژ	
ولتاژ	درصد باتری
۱۳٫۰۰	۱٪
۱۲٫۷۵	۲٪
۱۲٫۵۰	۳٪
۱۲٫۲۵	۴٪
۱۲٫۰۰	۵٪
۱۱٫۷۵	۶٪
۱۱٫۵۰	۷٪
۱۱٫۲۵	۸٪
۱۱٫۰۰	۹٪
۱۰٫۷۵	۱۰٪

## ريموت کنترل

اولين و رايج ترين راه برای کنترل دزدگیر ريموت است.

ريموت ها شامل فرکانس ٣١٥ و ٤٣٣ مگاهرتز و در دو مدل کد لرن و کد هاپينگ توليد می شوند. برد مسافت ريموت بستگی به محیط نصب دزدگیر دارد که هر چه فضا باز تر و تداخل امواج کمتر باشد، برد ريموت بيشتر می شود (در فضای باز تا ٢٥٠ متر جواب می دهد) فرکانس ريموت با فرکانس گیرنده دزدگیر باید يکے باشد.

٢ مدل ريموت توليدي شرکت آنيک عبارتند از:

- ريموت برد بالا آنيک
- ريموت هاپينگ



بررسي بيشتر





## ريموت هايپينگ

ريموت هاي هايپينگ امنيت بيشترى از ريموت هاي كد لرن دارد چرا كه كد هاي ارسال به دزدگير ثابت نيستند و داﺋﻌﺎ در حال تغيير است.

- 4دكمه
- قابليت افزودن بر روي دزدگير هاي توليد آتيك
- نوع ريموت آنتن دار
- باتري داخله 27A

## ريموت برد بالا آتيك

عملکرد اين ريموت به صورت كد لرن است و جزء ريموت هاي برد بالا محاسبه مي شود. با توليد اين محصول سبد محصولات آتيك كامل تر شده است.

- 4دكمه
- در دو فرکانس ۳۱۵ و ۴۳۳ مگاهرتز
- نوع ريموت آنتن دار
- باتري داخله 27A



## آژیر

آژیر مهم ترین ابزار هشدار دهنده است که در هنگام وقوع سرقت به صدا در می آید و با توجه به مکان و نوع آژیر نصب شده هشدار های متفاوتی می دهد.

آژیر ها برای داخل و خارج ساختمان و در انواع مختلف طراحی شده اند.

آژیر داخله برای فراری دادن سارق و آژیر بیرونی برای اطلاع دادن به همسایه و اطرافیان است .

شرکت آتیک دو نوع محصول در زمینه آژیر تولید کرده است.



بررسی بیشتر



## پیزو داخلی

مورد استفاده این آژیر داخل ساختمان است که نحوه اتصال به دزدگیر از طریق دورشته سیم انجام می گیرد.

تا ولتاژ ۲۰ ولت را در مدت طولانی این پیزو تحمل می کند .

- ولتاژ کاری ۳ الی ۲۰ ولت DC
- بلندی صدا تا 80Db
- فرکانس کاری ۳۵۰-۲۰۰ هرتز
- جریان مصرفی ۲۰-۲۰۰ میلی آمپر
- وزن ۵۴ گرم، قطر ۵/۳ ، ارتفاع ۵/۵ سانتی متر



## بلندگو شیپوری

بلندگو وظیفه پخش صدا در محیط بیرون ساختمان را دارد و از طریق دو رشته سیم به ترمینال sp دزدگیر وصل می شود، این مدل بلندگو تا ۲۵ وات قدرت دارد.

- مناسب برای اتصال به تمامی دزدگیرها
- جنس بدنه ABS پلاستیک
- مقاومت ۸ اهم
- توان ۲۵ وات



## بردهای جانبی

در سید محصولات آتیک تعدادی مبدل و بردهای جانبی وجود دارد که هدف از تولید این محصولات استفاده حداکثری از دستگاه دزدگیر است. بردهای جانبی شامل انواع مبدل ها، رابط و گیرنده ها می شود.

به عنوان نمونه برای نصب دزدگیر در ویلا با چالش های مانند فاصله دور دزدگیر تا مکانی که با ریموت کار می کنند، کم بودن صدای آژیر، کنترل درب ویلا از راه دور، فاصله زیاد سنسورها نسبت به هم و چگونگی کنترل سیستم سرمایه‌ی و گرمایشی مواجه هستید که با استفاده از بردهای جانبی مربوطه، می توان این مشکلات را برطرف نمود.



بررسی بیشتر

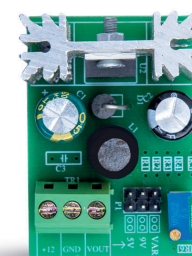
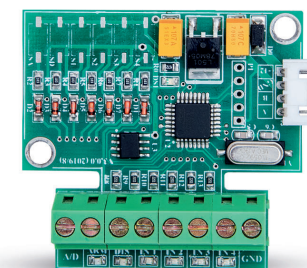
در سید محصولات شرکت آتیک  
۱. محصول جانبی وجود دارد:

- مبدل A/D به A/B
- مبدل کاهنده ولتاژ
- مبدل افزایشده ولتاژ
- مبدل تریگر
- مبدل گیرنده هایپینگ
- مبدل گیرنده خارج ریموت
- برد آژیر دو خروجی
- چهار رله و تک رله واسط
- فرستنده و گیرنده ۴کانال
- خروجی آدرس پذیر



### مبدل A/D به A/B

تبدیل ورودی منفی به ورودی سریال جهت کنترل دزدگیر که با اعمال ولتاژ منفی روی مبدل، دزدگیر فعال یا غیرفعال می شود.  
**کاربرد:** اتصال به کلید و سیستم هوشمند سازی

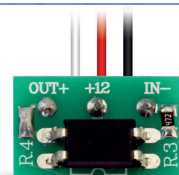


### مبدل کاهشده ولتاژ (۲ آمپر)

جهت کاهش ولتاژ خروجی استفاده می شود که می توان ولتاژ ورودی را از ۳۰ ولت به این مبدل متصل و خروجی آن را روی ولتاژهای ۵ و ۹ ولت ثابت و متغیر بین ۲ تا ۱۶ ولت تنظیم نمود.  
**کاربرد:** اتصال تلفن کننده به اعلام حریق، اتصال مودم و سویچ به برق اضطراری

### مبدل افزایشده ولتاژ

برای افزایش یا تثبیت ولتاژ تغذیه، مورد استفاده قرار می گیرد و قابلیت افزایش ولتاژ ورودی ۹ ولت به ولتاژ ۱۵ ولت با جریان ۳ آمپر را دارد.  
**کاربرد:** برای اتصال پنل خورشیدی به دزدگیر و افزایش سیم کشی بین حسگر تا دزدگیر

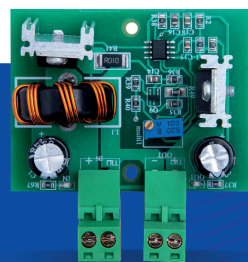


### مبدل گیرنده هاپینگ

گیرنده کد لرن را به کدهاپینگ تبدیل می کند تا امکان شناسایی کد ریتموت وجود نداشته باشد.

### مبدل تریگر

برای تغییر نوع تحریک ورودی (تریگر) در تلفن کننده ها به مثبت یا منفی استفاده می شود.





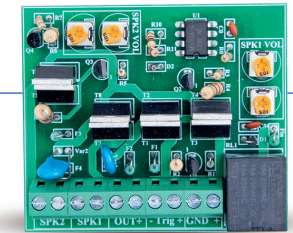
## مبدل گیرنده خارجے ریموت

در صورت کم بودن برد ریموت و سنسور های بی سیم، این گیرنده سیم دار را به دستگاه متصل و در مکان مناسب نصب کنید.



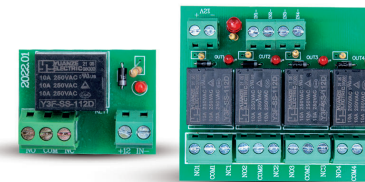
## برد آژیر دو خروجے

برای اتصال بلندگوی شیپوری استفاده می شود که به واسطه این برد قابلیت اتصال تا ۴ بلندگو با امکان تنظیم صدا را فراهم می کند.  
**کاربرد:** اضافه کردن آژیر بیشتر، اتصال به دزدگیرهایی که مدار آژیر ندارد، آژیر زدن دسته



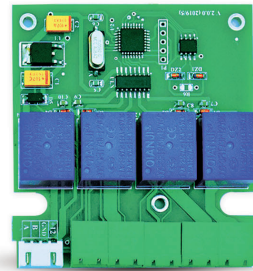
## چهار رله و تک رله واسط

اگر جریان مصرفی، بیشتر از جریان خروجے دزدگیر باشد لازم است از رله واسط استفاده شود. ولتاژ بوبین این رله ها ۱۲ ولت و خروجے تا ۱۰ آمپر دارد.  
**کاربرد:** کنترل وسیله های برقی مانند لامپ، سیستم های سرمایش و گرمایش و ...



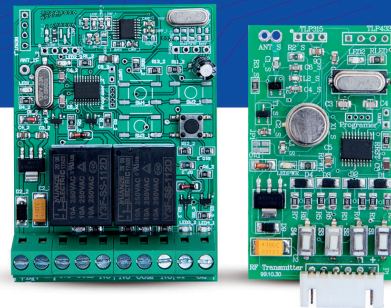
## خروجے آدرس پذیر

به واسطه این خروجے می توان تا ۴ وسیله برقی را تنها با کلید کنترل و بدون نیاز به دزدگیر خاموش و روشن یا برنامه ریزی زمان دار کرد.  
**کاربرد:** رمز دار کردن درب ورودی، زمانبندی روزانه و هفتگی برای روشن شدن هر نوع وسیله ای



## فرستنده و گیرنده ۴ کانال

بدون نیاز به سیم کشی از دزدگیر تا وسیله مربوطه، امکان کنترل از طریق دزدگیر را تا ۴ وسیله (۲ خروجے رله و ۲ خروجے منفی) به صورت بی سیم فراهم می کند.  
**کاربرد:** کنترل درب و کرکره ساختمان یا هر نوع وسیله ای که امکان سیم کشی تا دزدگیر را ندارد.





## نرم افزار کاربری

این مدل نرم افزارها با هدف کنترل و انجام تنظیمات بر روی دزدگیرهای امکان برای مصرف کنندگان طراحی شده اند.

تعمای دزدگیرهای سیم کارت به پیامک و کدهای دسترسی مخصوص، امکان اعمال تغییرات را دارند و به یاد گرفتن این دستورات برای مصرف کنندگان کار آسانی نیست.

نصب نرم افزار بر روی تلفن همراه این امکان را فراهم می کند که به راحتی دزدگیر را فعال و غیرفعال نمود یا شماره تلفن کاربران را اضافه یا حذف کرد، همچنین خیلی از تنظیمات دزدگیر را می توان از طریق نرم افزار انجام داد. نوع ارتباط نرم افزار با دزدگیر نصب شده، از راه ارسال و دریافت پیامک است.



## نرم افزار جامع آیفون iOS

نرم افزار قابل نصب بر روی گوشی های با سیستم عامل iOS، که امکان کنترل و انجام برخی تغییرات را فراهم می کند.  
این نرم افزار از اپ استور قابل نصب است.

- کنترل دزدگیر و خروجی ها
- پشتیبانی از تمامی مدل ها
- امکان شارژ سیم کارت دستگاه دزدگیر و مشاهده آن
- ثبت شماره تلفن و نام گذاری زون ها
- فعال سازی گزارشات



## نرم افزار جامع اندروید Android

این نرم افزار از درگاه رسمی گوگل پلے برای گوشی های با سیستم عامل اندروید قابل نصب است.  
این نرم افزار زبان فارسی و انگلیسی را پشتیبانی می کند و امکان انجام تغییرات بیشتری در تنظیمات دزدگیر را فراهم می نماید.

- کنترل دزدگیر و خروجی ها
- پشتیبانی از تمامی مدل ها
- نمایش وضعیت دستگاه و اتصالات
- امکان شارژ سیم کارت دستگاه دزدگیر و مشاهده آن
- ثبت شماره تلفن و نام گذاری زون ها
- فعال سازی گزارشات
- امکان ورود با اثر انگشت
- امکان زمانبندی





حضور در نمایشگاه  
IPAS 2016



واحد برتر صنعتی سال ۱۴۰۰



تندیس صنعت و مهندسی  
سال ۱۳۹۸



گواهی نامه حضور در اجلاس  
مدیران شایسته سال



گواهی ثبت اختراع  
سال ۱۳۸۸



ISO9001



ISO10004



گواهی ستاره طلایی کیفیت



حضور در نمایشگاه  
IPAS 2017



حضور در نمایشگاه  
IPAS 2018



جایزه ملی هاتف



تندیس حضور در اجلاس  
مدیران شایسته سال ۱۴۰۱



گواهی کار آفرین جوان و مبتکر



ISO10002



ISO45001



ISO14001

## افتخارات

آئیر اے